



2022年第8回スペシャルオリンピックス日本 夏季ナショナルゲーム・広島

ボランティア研修

スペシャルオリンピックス2022広島大会事務局

※『スペシャルオリンピックス2022広島【ボランティア研修動画①】』からご視聴ください。

Power of Smile

～だれもが輝ける場所へ。～

目次

- 1. 大会実施概要**
- 2. 実施会場およびスケジュール**
- 3. ボランティアについて**
- 4. ジョブ別の業務内容**
- 5. 活動の上での留意点**



Special Olympics Nippon
HIROSHIMA 2022
National Summer Games

1. 大会実施概要

※ 『スペシャルオリンピックス2022広島【ボランティア研修動画①】』からご視聴ください。

Power of Smile

～だれもが輝ける場所へ。～



1.大会実施概要

大会名称

2022年第8回スペシャルオリンピックス日本 夏季ナショナルゲーム・広島 (2022 Special Olympics Nippon National Summer Games Hiroshima)

略称

スペシャルオリンピックス2022広島
(Special Olympics 2022 Hiroshima)

Power of Smile

～だれもが輝ける場所へ。～



1.大会実施概要

大会スローガン&ロゴマーク



Power of Smile

～だれもが輝ける場所へ。～

ロゴマークのコンセプト

開催県広島県の木の「もみじ」をモチーフに。垂直に立てられた葉の姿は未来志向であり、放射状の葉片はこれから私たちが向かうべき多様性を尊重する社会をあらわすとともに、これを実現する参加者や観客のエネルギーをグラデーションの色調に込めている。

また、日本の縮図と言われる多様な広島県の環境（瀬戸内海、中国山地、都市の賑わい、人の躍動）を多彩な色に置き換えている。

Power of Smile

～だれもが輝ける場所へ。～

1.大会実施概要

参加者規模

| | |
|---------------|--------------------|
| アスリート/パートナー | 900名 |
| 選手団役員・コーチ | 約 600名 |
| 大会役員・審判 | 約 350名 |
| ボランティア | 延べ 約 4,000名 |
| ファミリー・応援団・観客 | 延べ 約 10,000名 |
| 合計 | 約 15,850名 |

Power of Smile

～だれもが輝ける場所へ。～



Special Olympics Nippon
HIROSHIMA 2022
National Summer Games

2. 実施会場及びスケジュール

Power of Smile

～だれもが輝ける場所へ。～



Special Olympics Nippon
HIROSHIMA 2022
National Summer Games

開閉会式

| | |
|-----|-----------------|
| 開会式 | 2022年11月4日(金) |
| 閉会式 | 2022年11月6日(日) |
| 会場 | 広島県立総合体育館 大アリーナ |



Power of Smile

～だれもが輝ける場所へ。～



バスケットボール

アスリート：136名



会場 広島県立総合体育館大アリーナ



Power of Smile

～だれもが輝ける場所へ。～



柔道

アスリート：14名



会場 広島県立総合体育館柔道場



Power of Smile

～だれもが輝ける場所へ。～



陸上競技

アスリート：169名



会場 広島広域公園 エディオンスタジアム広島



Power of Smile

～だれもが輝ける場所へ。～



サッカー

アスリート：67名



会場 広島広域公園 第1球技場



Power of Smile

～だれもが輝ける場所へ。～

テニス

アスリート：48名



会場 広島広域公園 テニスコート場



Power of Smile

～だれもが輝ける場所へ。～



卓球

アスリート：76名



会場 マエダハウジング東区スポーツセンター



Power of Smile

～だれもが輝ける場所へ。～

ボウリング

アスリート：134名



会場 ミスズボウル



Power of Smile

～だれもが輝ける場所へ。～



バドミントン

アスリート：34名



会場 広島経済大学石田記念体育館



※競技場所（フロア）と選手団控席で靴の履き替えがあります。靴袋があると便利です。

Power of Smile

～だれもが輝ける場所へ。～

フライングディスク

アスリート：11名

会場 広島経済大学陸上競技場



Power of Smile

～だれもが輝ける場所へ。～

競泳

アスリート：136名



会場 日本製鉄アクアパーク



Power of Smile

～だれもが輝ける場所へ。～

馬術

アスリート：13名



会場 JB北広島乗馬クラブ



Power of Smile

～だれもが輝ける場所へ。～

自転車競技

アスリート：13名



会場 広島県立中央森林公園



Power of Smile

～だれもが輝ける場所へ。～



Special Olympics Nippon
HIROSHIMA 2022
National Summer Games

選手団宿泊施設(宿泊担当ボランティア)

| 場所 | 宿舎名 |
|------|------------------|
| 呉市 | グリーンピアせとうち |
| | グリーンヒル郷原 |
| 広島市 | 広島市野外活動センター・こども村 |
| | 広島工業大学沼田校舎 |
| | 神田山荘 |
| | グランドプリンスホテル広島 |
| | 広島市三滝少年自然の家 |
| | 広島県スポーツ会館 |
| | 広島サンプラザ |
| | 広島ダイヤモンドホテル |
| | 三井ガーデンホテル |
| 北広島町 | アザレア千代田 |

Power of Smile

～だれもが輝ける場所へ。～



Special Olympics Nippon
HIROSHIMA 2022
National Summer Games

大会スケジュール

| 日程 | 時間 | 内容 | 場所 |
|------------|---------------|------------------|-----------|
| 11 / 4 (金) | 10:00~13:00 | 選手団受付 | 広島県立総合体育館 |
| | 10:00~13:30 | ヘルシー・アスリート・プログラム | |
| | 13:00~13:30 | 選手団長会議 | |
| | 14:00~16:00 | 開会式 | |
| | 17:00頃~ | 各宿舎へ移動 | 各選手団宿舎 |
| | 19:00頃~ | 夕食・入浴 | |
| | 21:00頃~22:30頃 | ヘッドコーチミーティング | |

※各会場ごとのスケジュールはマニュアルをご参照ください。

Power of Smile

~だれもが輝ける場所へ。~



Special Olympics Nippon
HIROSHIMA 2022
National Summer Games

大会スケジュール

| 日程 | 時間 | 内容 | 場所 |
|------------|---------------|------------------|-----------|
| 11 / 5 (土) | 8:30頃～ | 開始式 | 各競技会場 |
| | 9:00頃～18:00頃 | 競技（予選・決勝）・表彰式 | |
| | 9:30～16:30 | ヘルシー・アスリート・プログラム | 広島県立総合体育館 |
| | 19:00頃～ | 夕食・入浴 | 各選手団宿舍 |
| | 21:00頃～22:30頃 | ヘッドコーチミーティング | |

※各会場ごとのスケジュールはマニュアルをご参照ください。

Power of Smile

～だれもが輝ける場所へ。～



Special Olympics Nippon
HIROSHIMA 2022
National Summer Games

大会スケジュール

| 日程 | 時間 | 内容 | 場所 |
|------------|--------------|------------|-----------|
| 11 / 6 (日) | 9:00頃～15:30頃 | 競技（決勝）・表彰式 | 各競技会場 |
| | 16:00～17:00 | 閉会式 | 広島県立総合体育館 |

※各会場ごとのスケジュールはマニュアルをご参照ください。

Power of Smile

～だれもが輝ける場所へ。～



Special Olympics Nippon
HIROSHIMA 2022
National Summer Games

3. ボランティアについて

Power of Smile

～だれもが輝ける場所へ。～

ボランティアの心得

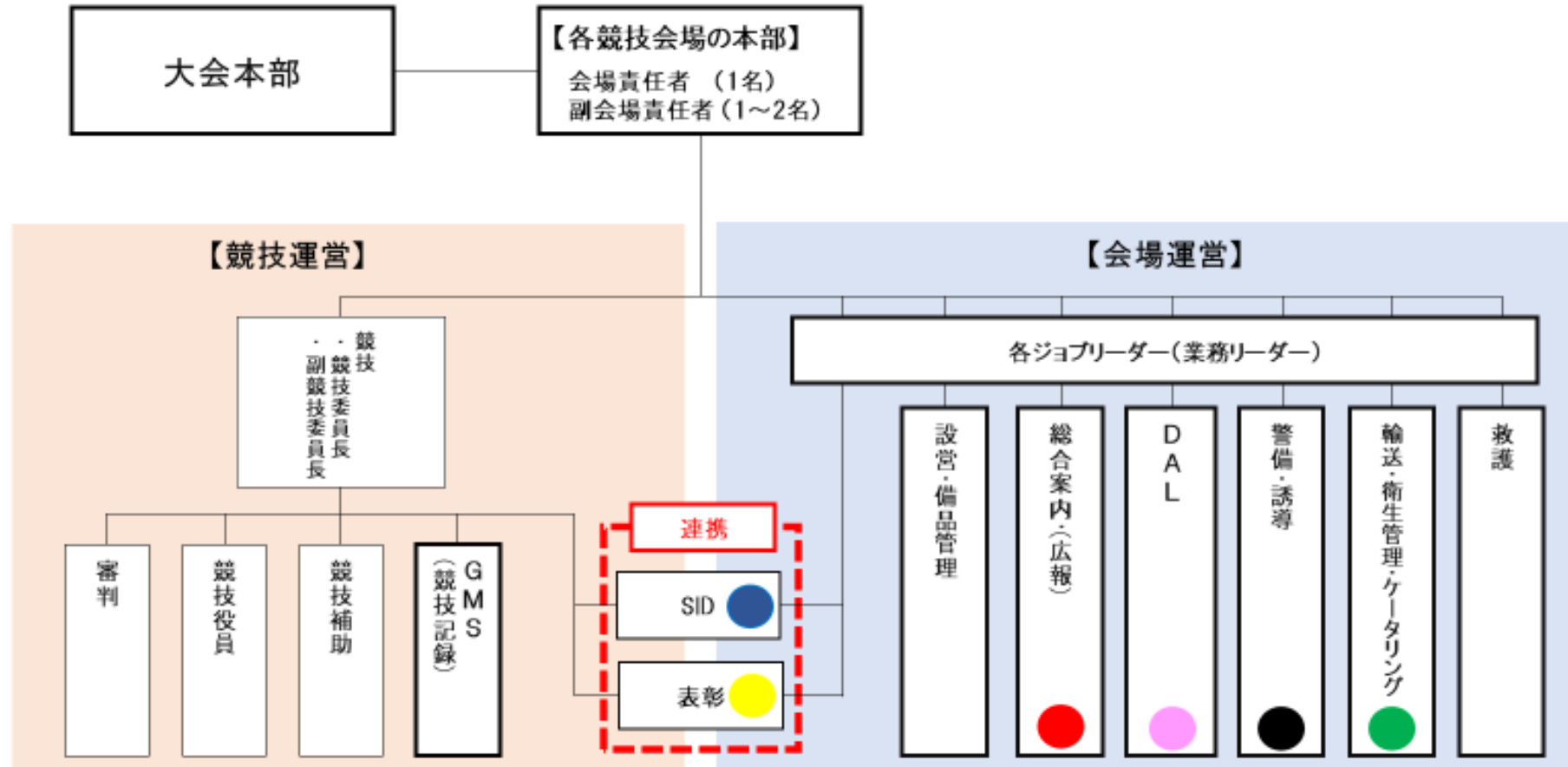
- ①相手の求めることに合わせて活動しましょう
- ②約束を守りましょう
- ③グループで協力をして、すすめていきましょう
- ④謙虚さを大切にしましょう

ボランティアの心得

- ⑤事前準備をしましょう
- ⑥安全対策に充分配慮しましょう
- ⑦活動を振り返りましょう

3.ボランティアについて

各会場の運営組織図



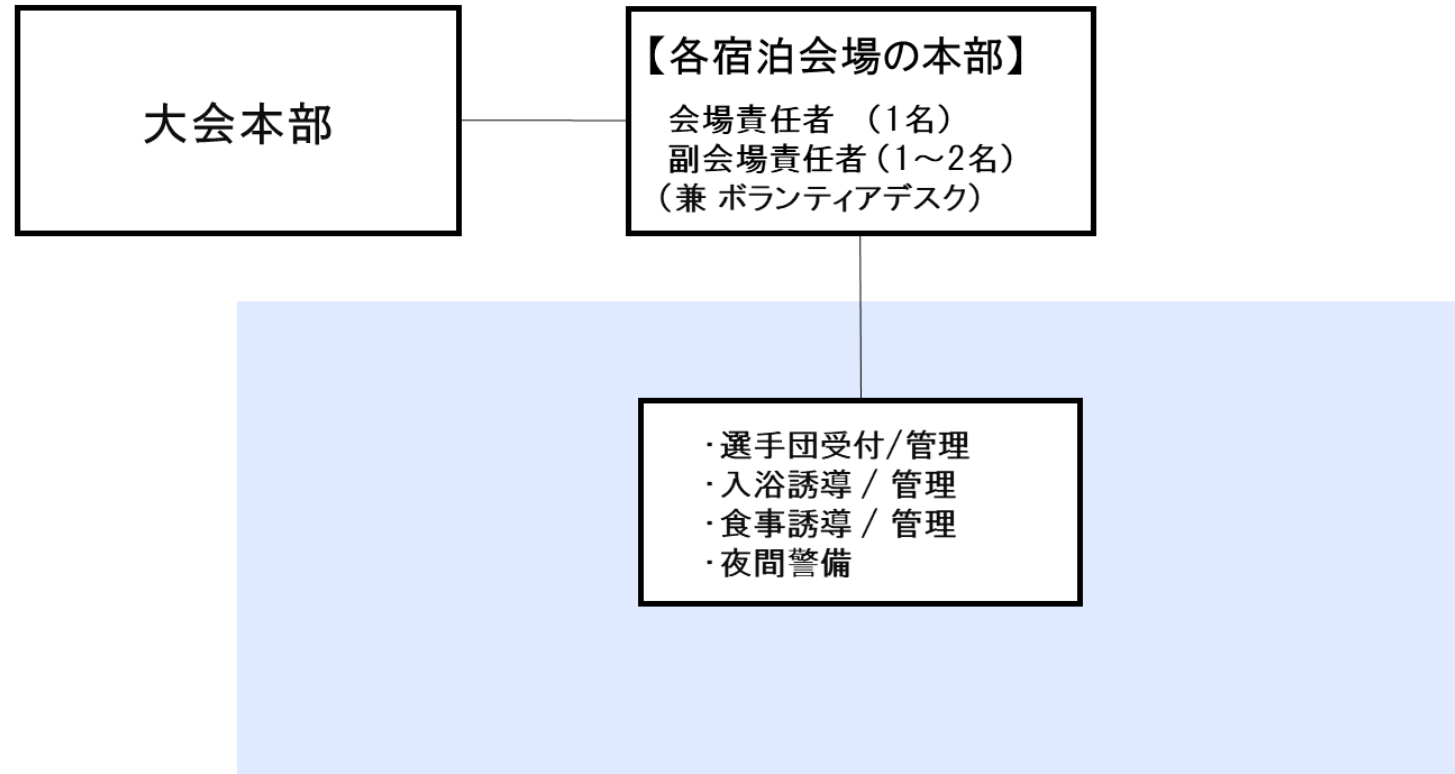
※表彰はSIDと連携して表彰運営を行う

Power of Smile

～だれもが輝ける場所へ。～

3.ボランティアについて

各宿泊会場の運営組織



※各会場責任者の指示に従い業務を行う

Power of Smile

～だれもが輝ける場所へ。～

3. ボランティアについて

会場での主な役割

グループリーダー・副リーダー

大会までの準備期間の、ボランティアに参加する所属団体・組織などの取りまとめ役です。大会当日まで、メンバーに大会に関する情報を連絡、説明をしてメンバーが参加しやすい準備を整えてください。また、大会当日の朝は参加予定のメンバーが揃っているかを確認し、ボランティア受付をすることが役割です。

ジョブリーダー

大会当日の担当ジョブの業務を把握し、同じジョブのボランティアメンバーに指示や連絡をすることが役割です。また、担当ジョブが円滑に行えるように、会場責任者や他のジョブ責任者と連携をしてください。緊急事態や困ったときは、遠慮なく会場責任者へ相談してください。

ボランティアメンバー

担当ジョブに分かれて業務を行ってまいります。大会当日までの準備期間は、グループリーダーより連絡や説明を受けてください。大会当日、業務中はジョブリーダーの指示のもと業務を行ってください。「アスリートファースト」の視点から、気づいた点など積極的にジョブ責任者へ報告し、よりよいボランティア活動になるよう工夫してください。ボランティア活動中・休憩中などで時間がある時は、ぜひアスリートへ声援を送ってください。

Power of Smile

だれもが輝ける場所へ。～



Special Olympics Nippon
HIROSHIMA 2022
National Summer Games

3.ボランティアについて

当日の流れ

ボランティ
ア受付

- チェックイン
- 配布物の受取（ウェア、ID、飲料、当日のマニュアル、大会プログラム等）

ブリーフィ
ング

- 全体または各ジョブごとに集合
- 当日の動きを確認

活動

- 適宜休憩
- お弁当&飲料は支給されます

片付け、解
散

- 全体または各ジョブごとに集合、解散

※各ジョブリーダーは活動の進捗を、随時会場責任者に報告してください。 **Power of Smile**

～だれもが輝ける場所へ。～



Special Olympics Nippon
HIROSHIMA 2022
National Summer Games

3.ボランティアについて

ボランティアウェア



ボランティア（一般）
オリーブ

ボランティア（DAL）
白

SON、実行委員会、競技役員、
ジョブリーダー
黒



Power of Smile

～だれもが輝ける場所へ。～



Special Olympics Nippon
HIROSHIMA 2022
National Summer Games

3.ボランティアについて

ボランティアウェア(競泳)



ボランティア (一般)
青

ボランティア (DAL)
黄

SON、実行委員会、競技役員、
ジョブリーダー
黒



Power of Smile

～だれもが輝ける場所へ。～



Special Olympics Nippon
HIROSHIMA 2022
National Summer Games

4. ジョブ別の役割

Power of Smile

～だれもが輝ける場所へ。～



Special Olympics Nippon
HIROSHIMA 2022
National Summer Games

4. ジョブ別の役割

ジョブの種類

- ① 会場設営
- ② 総合案内
- ③ SID（スポーツインフォメーションデスク）
- ④ DAL（デリゲーション・アシスタント・リエゾン）
- ⑤ 警備・誘導
- ⑥ 輸送
- ⑦ ケータリング
- ⑧ 表彰
- ⑨ 救護
- ⑩ 宿泊

Power of Smile

35 だれもが輝ける場所へ。～



Special Olympics Nippon
HIROSHIMA 2022
National Summer Games

4. ジョブ別の役割

① 会場設営

会場装飾(競技会場ボード、スポンサーバナー)のほか、
受付に使用するテント、机の設営
一部の会場では競技エリアのテント/防球ネットの設置などを行います。



- 競技会場設営 (競技用具設置)
- 会場装飾 (競技会場ボード、リコグニションボード、のぼり旗、横断幕、バナー設置)

Power of Smile

~だれもが輝ける場所へ。~

4. ジョブ別の役割

②総合案内

会場のインフォメーションデスクを担当する他、各種受付・情報管理・情報提供をおこないます。
**※会場で最初に接触する「顔」となりますので、元気よく挨拶をして
 気持ちの良い対応を行ってください。**

| ①総合案内 | ②来賓受付 | ③メディア受付 | ④ボランティア受付 |
|--|--|--|---|
| <p>◆観客受付</p> <ul style="list-style-type: none"> パンフレット配布 大会案内 迷子、拾得物受付/呼出し クレーム対応 →即応出来ない場合は ジョブリーダー及び 会場責任者に連絡 <p>※開会式・閉会式の一般観覧者は チケット入場制のため、 チケットもぎり等の対応を お願いします。</p> <p>※一部の会場では、手荷物検査を 行う場合があります。</p> | <p>◆来賓・ゲストの受付</p> <p>◆IDカード、大会プログラム を渡し、来賓控室または 来賓席へ案内</p> <p>◆終了時のIDカード回収</p> <p>◆表彰プレゼンター(リスト有) は控室または控え場所で 表彰班に引き継ぐ。 (事前に競技観戦される場合は 控室を確認の上、来賓席に案内)</p> | <p>◆所属、名前の確認 (名刺の受取)</p> <p>◆ビブス、大会プログラム、 メディア資料の配布</p> <p>◆撮影エリア/取材 撮影にあたっての 留意事項の説明</p> <p>◆ビブスの回収</p> | <p>◆ボランティアの出欠確認 (企業・団体ボランティアの場合、 代表者のみの受付も可。)</p> <p>◆配布物</p> <ul style="list-style-type: none"> ボランティアID 大会プログラム ボランティアウェア 等 <p>※事前にお配りしている場合は 配布不要。</p> <p>◆欠席者がいた場合、 該当するジョブの責任者に連絡</p> <p>◆受付名簿等に従って、確認後必 要備品配布、忘れ物、迷子対応</p> |



※選手団の受付はSIDで行います。

Power of Smile

~だれもが輝ける場所へ。~

4. ジョブ別の役割

③SID(スポーツインフォメーションデスク)

選手団の窓口を担当する他、選手団受付、競技に関する情報（競技スケジュール、競技結果等）の把握・管理・提供、競技関連書類の受付をおこないます。

※選手団が競技に関する正確な情報をいち早く入手し、競技に専念できるように、関係者と連携して競技運営をサポートしてください。



- 選手団の受付
※選手団名簿の管理
※選手団ID、飲料を配布する。
- 競技進行状況を把握
※競技開始、終了時間、表彰式等の予定を把握し、選手団に情報提供する
※競技の進行状況を把握して、時間変更がないか確認する
- 競技結果の速報の通達
※競技関係者と連携して正確な競技結果を提供する
- 参加チームから抗議文の受取 → 大会本部へ抗議文提出

Power of Smile

38 ~だれもが輝ける場所へ。~

4. ジョブ別の役割

④ DAL(デリゲーション・アシスタント・リエゾン)

選手団と行動を共にし、選手団と大会本部をつなぐ橋渡し役を担います。

※アスリートたちが、最高のパフォーマンスを発揮できるように、アスリートが一番近くで、サポートしてください。

- アスリート・コーチが競技に専念できるよう、担当チームのヘッドコーチと相談をしながら、選手団をサポートし、選手団と大会本部をつなぐ橋渡し役を務める。
※荷物や貴重品の管理は選手団で行いますので、貴重品は預からないでください。
- 競技会場内の情報を事前に確認・把握し、的確に案内する。
例：トイレ、更衣室、選手団待機所、飲食所など
- 競技開始、終了時間、表彰式等の予定を把握する
- スケジュールをこまめに伝達する
※競技進行時間の変更等、最新の情報を得るため、
随時スポーツインフォメーションデスクに立ち寄って確認してください。

※アスリートと近い距離で関わるため、大会運営方針に従った
事前PCR検査を受けていただく対象ボランティアになります。

(研修動画内『4.活動の上での留意点』にて詳細を記載しています。)



Power of Smile

～だれもが輝ける場所へ～



Special Olympics Nippon
HIROSHIMA 2022
National Summer Games

4. ジョブ別の役割

⑤ 警備・誘導

会場内での人の動きがスムーズになるように案内、誘導し、
また、選手団をはじめ全ての大会関係者が安全に参加出来るように安全の確保に努めます。



【お願い事項】

当日は動きやすい服装、靴を着用してください。
特に屋外での活動では、十分な対策を行ってください。

- 来場者の会場到着時の受け入れ、出発時の送り出し
- 会場内、周辺の案内・誘導と安全管理
- 選手団と一般観覧者のゾーンの管理
- 競技中の会場内外の安全巡回
(落とし物・不審者の発見、アスリートの見守り)
- 緊急時／非常時の対応
※誘導・警備員 (ALSOK) との連携

Power of Smile

40 ~だれもが輝ける場所へ。~

4. ジョブ別の役割

⑥輸送

出発地から到着地まで、選手団、ボランティア、来賓、観客が円滑に移動できるためのサポートをします。

※「安全・確実」を最優先に、スムーズな移動が実現できるよう率先して案内をしてください。

※⑦ケータリング・衛生管理と兼務になります。

- バス乗降場所の設置、後片付け
- バス導線確保
- 選手団、来賓、観客のお出迎え、乗降サポート ※混雑時の対応含む
- ボランティア、来賓用の駐車券のチェック、駐車場内の案内
- バス運行管理
※バスがスケジュール通りに運行しているか時間を把握し、遅延・早着がないかのチェックをおこないます。
運行状況の問い合わせがあれば答えられるように把握しておきます。
- 車内チェック
※バス車内に忘れ物がないか確認します。

【お願い事項】

屋外での活動が多くなりますので、十分な対策を行ってください。



Power of Smile

だれもが輝ける場所へ。~



Special Olympics Nippon
HIROSHIMA 2022
National Summer Games

4. ジョブ別の役割

⑦ ケータリング

選手団・ボランティア・来賓に、飲料や弁当などを過不足なく供給します
※会場の円滑な運営を支える縁の下の力持ちとして、皆さんのお力を貸してください。



- ① お弁当と飲料の配布準備
・ケータリング配布場所にテーブル、ごみ箱等を設置
- ② 飲料、お弁当の搬入
・数量の確認
・チーム/地区ごとに人数分の飲料、お弁当を分けて用意しておく。
- ③ 大会役員、来賓、関係者分の飲料、お弁当を指定場所へ配達
- ④ お弁当、飲料の配布（選手団、ボランティア分）
・人数が多いチーム/地区は運搬をサポートする
- ⑤ お弁当の空き箱とペットボトルの回収
・ごみの分別は必ず行ってください。
・必要に応じて、ごみを指定場所に持っていく

Power of Smile

42 だれもが輝ける場所へ。～

4. ジョブ別の役割

⑧表彰

全力を尽くしたアスリートに対して、思い出に残る「賞賛の場」を提供します。

※「広島に来て良かった!」と思ってもらえる場づくりと、円滑な表彰運営の両立を目指しましょう。

【活動にあたっての基礎知識】

スペシャルオリンピックスの表彰の特徴は『スペシャルオリンピックス2022広島【ボランティア研修動画①】』の動画開始19:00~の説明を今一度お確かめください。



Power of Smile

~だれもが輝ける場所へ。~



Special Olympics Nippon
HIROSHIMA 2022
National Summer Games

4. ジョブ別の役割

⑧ 表彰 ～表彰の流れ～

- (1) 表彰式会場の設営（表彰台・バックボード等組立て等）
- (2) 表彰開始15分前にアナウンスを入れてアスリートを集める
- (3) 選手団が招集エリアに集合する⇒ディビジョン順に集める
- (4) 競技結果をもとに順位ごとに並べ替える
 - ①個人の場合、入場順は8、6、4、2、1、3、5、7位
 - ②チーム競技の場合は下位から
- (5) アナウンスにあわせて選手が入場する。誘導するボランティアが先導。最後尾にもボランティアが付く
- (6) 全員が入場したところで台の上にあがるよう、誘導ボランティアが合図する
- (7) お盆を持ったメダル係がプレゼンターを誘導し、表彰台の前に立つ
(1グループの表彰にプレゼンターは3～4名が目安)
- (8) プレゼンターにお盆の上のメダルをとってもらい、
アスリートの首にかけ、アスリートとプレゼンターが握手（⇒黄色ハイライト部は変更の可能性あり）
- (9) プレゼンターとお盆を持ったメダル係が退場
- (10) 写真撮影タイム
- (11) 司会の合図で選手は表彰台からおり、退場
- (12) 決められたエリアで迎えに来ているコーチに、アスリートを引き継ぐ
- (13) アスリート誘導ボランティアはコーチが迎えにくるまで、
アスリートとその場で待つ（アスリートを一人にしない）

※上記の繰り返し



※表彰時のアナウンスもボランティアでおこないます

Power of Smile

～だれもが輝ける場所へ～



Special Olympics Nippon
HIROSHIMA 2022
National Summer Games

4. ジョブ別の役割

⑨ 救護

選手団をはじめ全ての本大会関係者が安全に大会に参加できるように医療運営体制を確立し、安全の確保に努めます。
また、専門医療チームを中心に応急処置及び救急搬送の手配を行います。



- 会場内の医務室、救護所に備品を配置、管理
- 各会場のAEDの場所の把握
- 医師、看護師、トレーナーと連携し、医務室または救護所にて初期観察、応急処置のサポートを行います。
※会場の救護所では病院や医院レベルで行われる医療行為は行いません
※体調不良者の見守り等も含みます
- 医師、看護師が記入する書類を管理し、活動終了時に大会本部へ届けます。

Power of Smile

45 だれもが輝ける場所へ。～



Special Olympics Nippon
HIROSHIMA 2022
National Summer Games

4. ジョブ別の役割

⑩ 宿舎

宿舎のインフォメーションデスクを担当する他、夜間警備、(宿舎によって)食事準備をおこないます。

- インフォメーションデスクの設置
- 選手団のお出迎え
※ルームキーの受け渡し
※飲料を配布する。
- 食事関係の対応
※食事会場への誘導
※ケータリングの宿舎では配膳対応
- お風呂誘導
※大浴場を使用する宿舎では、大浴場までを誘導
- 夜間警備対応

※アスリートと近い距離で関わるため、大会運営方針に従った
事前PCR検査を受けていただく対象ボランティアになります。
(研修動画内『4.活動の上での留意点』にて詳細を記載しています。)



Power of Smile

～だれもが輝ける場所へ～



Special Olympics Nippon
HIROSHIMA 2022
National Summer Games

4. 活動の上での留意点

Power of Smile

～だれもが輝ける場所へ。～



Special Olympics Nippon
HIROSHIMA 2022
National Summer Games

4. 活動の上での留意点

PCR検査について

| No. | 要点 |
|-----|---|
| 1 | 選手団と接触の多いボランティアについては、主催者が指定する木下グループのPCR検査キットをご使用いただきます。 PCR検査の対象ボランティアの方 には、検査キットを大会事務局より10月中旬を目途にお届けいたします。 |
| 2 | PCR検査を受けるにあたり、 各自で事前にネット予約 していただく必要があります。 |
| 3 | 検体(唾液)の採取は 大会参加初日の5日前 に行い、発送してください。 (大会参加初日から120時間以内の検体(唾液)を確認させていただく必要がありますので、早く採取をしすぎないようにご注意ください。) |
| 4 | 検査結果はご自身のメールアドレスへ届き、 陰性以外(陽性等の場合)の検査結果 であった場合は、大会事務局のボランティア用メールアドレス(song2022volunteer@son.or.jp)へ、 必ず 検査結果のご連絡をお願いします。 |
| 5 | 検査結果が 陰性の方は事前のご連絡は不要 です。大会当日に各受付にて検査結果画面のご提示をお願いいたします。 木下グループのマイページにログイン頂いて 検査結果通知書 の画面を見せていただくか、スクリーンショットや印刷した用紙を受付にてご提示ください。 |
| 6 | その他の注意点や方法については、大会事務局からのメールや検査キットに同封する資料をご確認ください。 |

Power of Smile

～だれもが輝ける場所へ。～



Special Olympics Nippon
HIROSHIMA 2022
National Summer Games

4. 活動の上での留意点

服装

【服装】

- ① 活動(運動)のできる服装でおいでください。
ジーンズ以外のズボン、運動靴の着用をお勧めします。
※会場によっては室内シューズが必要です。
- ② 活動中は、支給するボランティアウェアを着用してください。
- ③ I Dを必ず着用ください。

【持ち物】

- ④ マニュアル・筆記用具
(詳細マニュアルは、当日お渡しします。)
- ⑤ 貴重品は必ず身につけてください。所持品の盗難・紛失には
一切責任を負いかねますのでご注意ください。



Power of Smile

～だれもが輝ける場所へ。～



Special Olympics Nippon
HIROSHIMA 2022
National Summer Games

4. 活動の上での留意点

注意事項とご協力のお願い①

- ① ボランティア活動は、参加する以上は責任が伴います。
無断欠席や遅刻などが無いよう十分にご注意をお願い致します。
- ② 当日の欠席や遅刻などがある場合は、所属団体のグループリーダーへ
速やかに連絡、グループリーダーは会場責任者へ報告をお願いいたします。
- ③ 活動は主にグループで行います。単独の行動や判断をしてしまうと、
周りの仲間にも迷惑をかけることとなります。ルールを守り、
「臨機応変に」「和気藹々と」活動に取り組み、
かけがえのない経験を積んでください。

Power of Smile

～だれもが輝ける場所へ。～



Special Olympics Nippon
HIROSHIMA 2022
National Summer Games

4. 活動の上での留意点

注意事項とご協力をお願い②

- ⑤ アルコール類の摂取は禁止です。
- ⑥ 活動中の喫煙は禁止です。休憩時間などに喫煙される場合は自己判断にお任せします。(但し指定喫煙場所に限りませ)
- ⑦ 休憩時はボランティアウェアは脱いでください。
- ⑧ マニュアルにて展開した大会スケジュールは、一部変更となる場合もあります。変更がある場合は追ってご連絡いたします。

Power of Smile

～だれもが輝ける場所へ。～

注意事項とご協力をお願い③

【アスリートとの接し方】

- ① すべてのアスリートに対して、公平に誠実に接してください。
- ② アスリートの年齢に応じた態度と言葉で接してください。
- ③ アスリートとのコミュニケーションは、わかりやすい言葉と態度等で伝えてください。
- ④ アスリートへの支援については、選手団のスタッフから指示を受けて行ってください。ただし、競技に関する支援をすること、トイレや着替えの介助といった直接的な支援はありません。
- ⑤ アスリートとの連絡先の交換は、必ず引率コーチに確認をとって行ってください。



『おもてなしの心』と『臨機応変に和気あいあい』で
全国各地から集まる皆さまに

「来てよかった!」「楽しかった!」と思って頂けるよう、
引き続き、ご協力よろしくお願いたします!



Power of Smile

～だれもが輝ける場所へ。～



Special Olympics Nippon
HIROSHIMA 2022
National Summer Games

**会場で皆さまにお会いできることを
楽しみにしております！**

Power of Smile

～だれもが輝ける場所へ。～



Special Olympics Nippon
HIROSHIMA 2022
National Summer Games

Power of Smile

～だれもが輝ける場所へ。～